



BR

PNEUMATICI

DAL 1963

company profile 2023

Vettura	pagina	4
Meccanica	pagina	5
Revisione	pagina	6
Master Check up	pagina	7
Tuning	pagina	8
BR <i>eco friendly</i>	pagina	9
Cristalli - Noleggio	pagina	10
Trasporto pesante	pagina	11
Flotte industriali	pagina	12
Allineamento e assetto	pagina	14
Magazzino	pagina	16
Officina mobile	pagina	17
Cerchi in alluminio	pagina	18
Euromaster	pagina	19
Ricostruzione	pagina	20
Centri di servizi	pagina	24





ieri

Fondata nel 1963 da Battista Busin come azienda per la ricostruzione pneumatici, nel corso degli anni ha sviluppato una rete di centri specializzati nella vendita e assistenza pneumatici, offrendo anche un servizio di meccanica leggera.



oggi

BRPNEUMATICI in cifre:

- 10 centri di servizi
- 20 officine mobili
- 1 centro logistico
- 1 sito produttivo
- 170 collaboratori
- oltre 200.000 pneumatici venduti nel 2022

domani

Dal 1963 sono passati 60 anni.
Abbiamo preso una lunga rincorsa per affrontare le prossime sfide e celebrare i successi che ci attendono.

VETTURA



#SAVEtheDATE

Cambio gomme estate
dal 15 aprile al 15 maggio

Cambio gomme inverno
dal 15 ottobre al 15 novembre

GOMME



Lo pneumatico è l'unica parte della vettura
a contatto diretto con il fondo stradale.
Scegli quello giusto!

Non solo pneumatici, ma quanto serve per viaggiare in sicurezza.

Offriamo e garantiamo sempre il massimo per gli pneumatici e proponiamo le soluzioni migliori per tutte le esigenze, sia per la sostituzione e il montaggio, che per tutte le componenti fondamentali.

LA NOSTRA OFFERTA

- **pneumatici:** oltre 30 marche di pneumatici
- equilibratura e montaggio gomme
- controllo pressione e TPMS
- convergenza
- deposito stagionale
- riparazione

Montare le giuste gomme significa:

- viaggiare sicuri
- risparmiare carburante
- dare più vita agli pneumatici
- mantenere una buona stabilità del mezzo

Operatori e tecnologie:

nei nostri centri di servizi il personale è qualificato e aggiornato, le tecnologie sono di ultima generazione.

CAMBIO GOMME STAGIONALE

Si tratta di una disposizione di legge, non rispettarla comporta il rischio di sanzioni e il ritiro del libretto di circolazione, in base all'articolo 78 del Codice della Strada. L'obbligo decade per le vetture che montano modelli quattro stagioni o con un indice di velocità uguale o superiore a quello previsto dalla carta di circolazione. Consigliamo di montare pneumatici adatti alla stagione e alla strada.

CUSTODIA PNEUMATICI

Il deposito stagionale ti permette di conservare le tue gomme in perfette condizioni.

Consigliato per proteggere gli pneumatici dall'usura prematura, evitare la comparsa di crepe nella gomma dovute all'invecchiamento precoce da esposizione ai raggi UVA, evitare le deformazioni, prolungare la durata delle gomme.

MECCANICA

TAGLIANDO

Controlli regolari garantiscono la migliore funzionalità delle vetture

Nelle nostre officine il tagliando viene regolarmente effettuato con il prolungamento delle garanzie previste dalle case automobilistiche.



Nelle nostre officine personale qualificato, si occupa delle verifiche e controlli di ogni vettura non solo riguardanti lo stato degli pneumatici, ma anche per quanto concerne la meccanica leggera.



LA NOSTRA OFFERTA

Impianto frenante:

pastiglie, dischi, liquido freni.

Diagnosi elettronica:

per i componenti elettronici disponiamo di attrezzature e di software adeguati.

Ammortizzatori:

importanti per la tenuta di strada, l'aderenza e l'ottimizzazione della frenata.

Batteria:

controlliamo lo stato della batteria con un tester professionale, se necessario si procede alla sostituzione.

Ricarica clima:

una manutenzione periodica garantisce un impianto di climatizzazione sempre efficiente.

Sanificazione:

dell'interno di vetture, furgoni e mezzi per il trasporto di merci.

REVISIONE

Il Codice della Strada prevede che i veicoli a motore e i loro rimorchi durante la circolazione debbano essere tenuti in condizioni di massima efficienza, comunque tale da garantire la sicurezza e da contenere il rumore e l'inquinamento.

Nel regolamento stesso sono stabilite le prescrizioni tecniche relative alle caratteristiche funzionali e a quelle dei dispositivi di equipaggiamento che devono essere periodicamente controllate durante la revisione auto.

Particolare attenzione viene posta

- agli pneumatici,
- ai sistemi equivalenti,
- alla frenatura,
- ai dispositivi di segnalazione visiva e di illuminazione,
- alla limitazione della rumorosità e delle emissioni inquinanti.

La revisione periodica mira quindi ad accertare il rispetto delle condizioni di sicurezza e il mantenimento del rumore e delle emissioni inquinanti entro i limiti di legge.



CENTRI AUTORIZZATI

ALTAVILLA VICENTINA (VI)

Via Tagliamento, 6
36077 Altavilla Vicentina (VI)
Tel. 0444340780

SANDRIGO (VI)

Via della Repubblica, 29/A
36066 Sandrigo (VI)
Tel. 0444 658646

SCHIO (VI)

Via Lago di Lugano, 22
36015 Schio (VI)
Tel. 0445 576276

THIENE (VI)

Via Gombe, 5
36016 Thiene (VI)
Tel. 0445 803900



Il servizio revisione veicoli è prenotabile anche on line dal sito brpneumatici.com.

Dopo la prima revisione assicuriamo il richiamo tramite lettera d'avviso alla scadenza della successiva.



REVISIONE QUANDO?

La prima revisione deve essere fatta dopo 4 anni dall'immatricolazione. La normativa del Ministero dei Trasporti stabilisce che la revisione debba avvenire entro 24 mesi dalla precedente.

CHECK UP

12 CONTROLLI GRATUITI

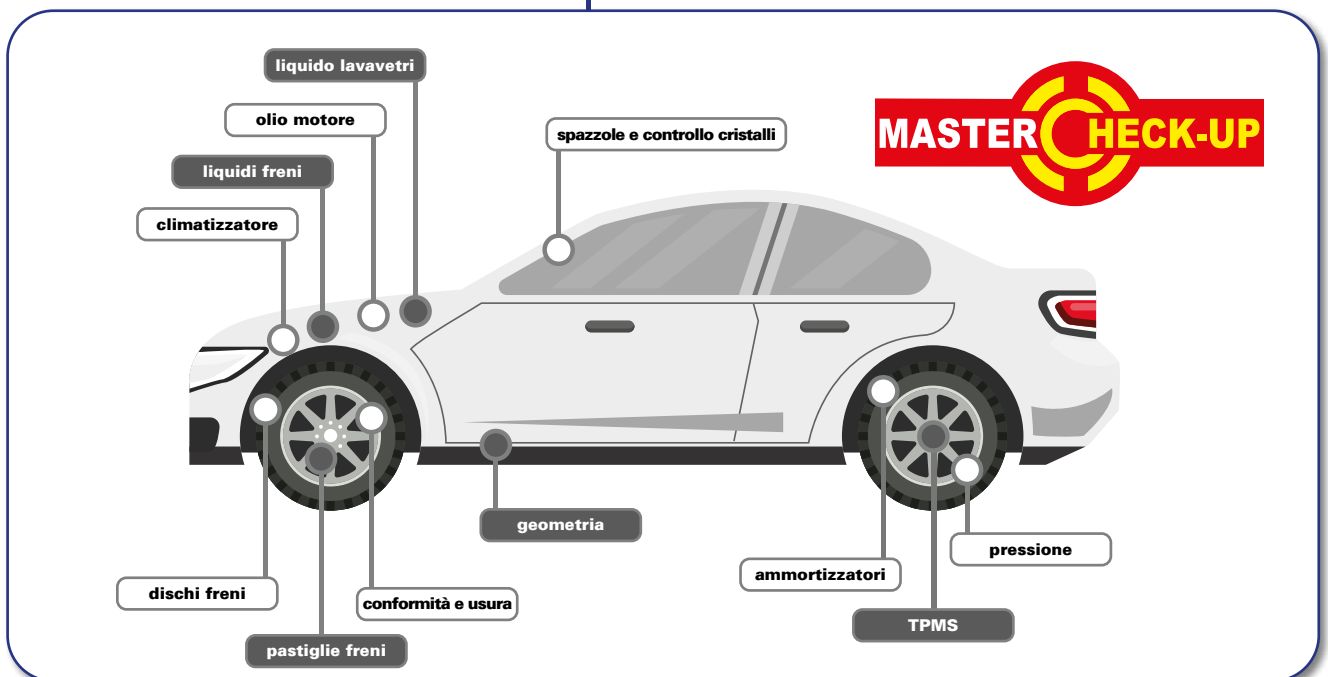
Master Check up è il servizio gratuito che ogni cliente può effettuare nei centri di servizi **BRPNEUMATICI Euromaster**.

PER LA TUA SICUREZZA

I 12 controlli si effettuano sugli pneumatici, ma includono anche la manutenzione ordinaria.

Dopo aver controllato accuratamente tutti questi aspetti fondamentali si consegna la certificazione con lo stato della vettura e l'elenco degli eventuali interventi utili e/o necessari.

Si consiglia di effettuare un check up auto due volte all'anno, in base alla stagione e all'utilizzo del mezzo.



FLOTTE

Garantiamo professionalità ed esperienza supportate dalle partnership con i migliori brand di settore, quali: Michelin, Continental, Goodyear, Hankook, Bosch, Shell e altri ancora.

Grazie a una rete in continua crescita, siamo in grado di fornire assistenza competente e puntuale alle **flotte di proprietà** o in **leasing**.

Le nostre officine sono attrezzate per vettura, trasporto pesante, movimento terra e carrello industriale.

CONVENZIONI

Programmare la manutenzione meccanica e i cambi gomme, consente di avere mezzi circolanti sempre al meglio delle prestazioni; e a noi di garantire al cliente il miglior servizio nel rispetto delle tempistiche.



TUNING

LA TUA AUTO *UNICA*

Quando si parla di tuning ci si riferisce alle modifiche effettuate a un veicolo che possono riguardare:

- l'estetica della carrozzeria o sue parti,
- l'impianto di illuminazione,
- agli interni,
- all'impianto audio,

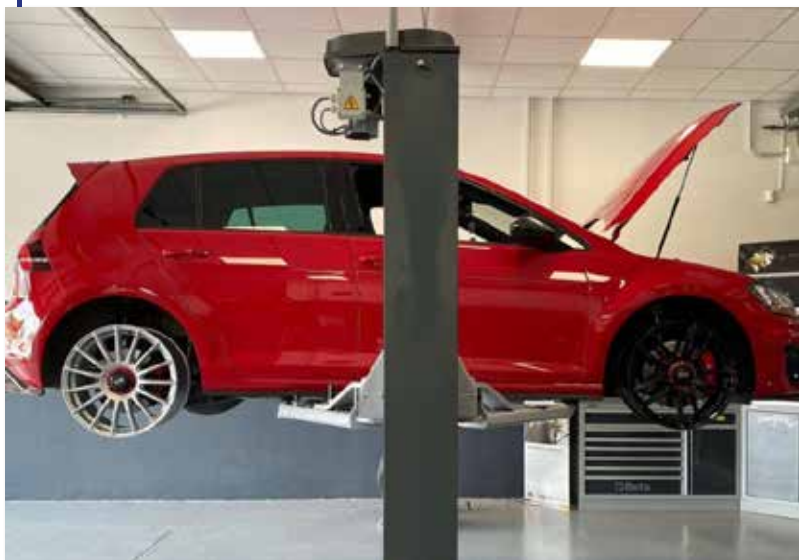
oppure alle modifiche che riguardano:

- l'assetto di guida,
- la meccanica motore,
- l'impianto frenante
- il sistema di scarico.

Gli interventi di modifica sono sempre seguiti da un operatore specializzato in grado di consigliare al meglio, non solo in funzione delle prestazioni della vettura, ma anche per il regolare collaudo richiesto dalla Motorizzazione Civile.



CENTRO TUNING
Thiene (VI)





ELETTRICO

Con la ricostruzione pneumatici, industria che appartiene a pieno titolo all'economia circolare, **BRPNEUMATICI** dimostra particolare attenzione all'ambiente e alle soluzioni ecosostenibili.

Impegno che si conferma anche con l'installazione di **colonnine di ricarica elettrica** a disposizione dei nostri clienti **gratuitamente**.

LE COLONNINE

Inquadrando il QR code si visualizzano i centri di servizi dotati di colonnina per la ricarica elettrica.



MOBILITÀ SOSTENIBILE

Parametri da valutare nella scelta dello pneumatico per un'auto elettrica

1. **Capacità di carico:** le vetture elettriche pesano di più in conseguenza alle batterie, questo comporta una capacità di carico maggiore sino al 30% rispetto a un'auto a benzina o diesel

2. **Resistenza al rotolamento:** la coppia motrice è a erogazione istantanea, basta mettere il piede sull'acceleratore e subito si va al massimo. Queste due caratteristiche comportano una maggior usura degli pneumatici, quindi l'esigenza di produrre mescole specifiche per coperture in grado di assicurare una buona durata e sicurezza nella guida.

LA NOSTRA OFFERTA

Con la progressiva diffusione delle vetture elettriche, anche la nostra di pneumatici si è implementata con gamme specifiche per questo tipo di alimentazione.

Gli operatori dei nostri centri di servizi sono preparati per consigliare il cliente nella scelta della copertura che meglio soddisfi le esigenze specifiche.



CRISTALLI

RIPARAZIONE · SOSTITUZIONE

Nel centro di Thiene offriamo il servizio di sostituzione cristalli auto, furgoni e camion con la possibilità del ritiro, della consegna e/o assistenza dei mezzi presso le nostre filiali in provincia di Vicenza.

CONVENZIONI

ASSICURATIVE

- lavoriamo con tutte le compagnie

PER FLOTTE A NOLEGGIO

- ARVAL
- EUROPCAR Italia
- AUTOSYSTEM
- LEASYS

INFO LINE: 0445 803911



RAPIDGLASS.it
RIPARAZIONE E SOSTITUZIONE CRISTALLI AUTO
Centro Autorizzato RGPOINT 0130

NOLEGGIO

I mezzi disponibili per il noleggio con ritiro nel centro di servizi di Thiene sono:

- Fiat Panda
- Renault Megane
- Opel Vivaro (9 posti)

Le tariffe applicate sono giornaliere e comprensive di assicurazione.





ALLINEAMENTO

6

TRASPORTO PESANTE

VEICOLI INDUSTRIALI

Una gamma di servizi mirati e flessibili per un'assistenza completa.

La nostra esperienza ci permette di rispondere alle esigenze dei veicoli industriali che necessitano di:

- ✓ massimizzare le prestazioni dello pneumatico
- ✓ mantenere costante la sicurezza
- ✓ ridurre i tempi di gestione e i costi del fermo macchina

RICOSTRUZIONE

La ricostruzione ripristina a nuovo, per essere riutilizzato, lo pneumatico usurato. Il ricostruito garantisce di dimezzare il costo chilometrico dello pneumatico.

Si consideri che utilizzando pneumatici ricostruiti è possibile percorrere il doppio di chilometri a parità di costo rispetto a uno pneumatico nuovo *Budget*, oppure gli stessi chilometri a metà del costo di uno pneumatico nuovo *Premium*.

Inoltre, scegliere uno pneumatico ricostruito consente di risparmiare la tassa PFU, non dovuta trattandosi di prodotto riutilizzato.

FULL SERVICE

È la gestione complessiva degli pneumatici di un parco mezzi contro un corrispettivo a chilometro percorso.

Da parte nostra una presa in carico completa di tutti gli pneumatici, inclusa la proprietà, della ricostruzione e di tutti i servizi connessi.

BRPNEUMATICI per prima in Italia ha sottoscritto un contratto di costo chilometrico con una azienda pubblica per il trasporto di persone.

MASTER FLEET

La soluzione all-inclusive per la tua flotta: un comodo canone mensile, per una manutenzione senza pensieri.

La soluzione che prevede la gestione della flotta a 360° con la relativa pianificazione dei costi e il monitoraggio delle attività. Il tutto con il pagamento di un canone mensile concordato preventivamente.

MASTER CARE

La proposta che permette la gestione programmata degli pneumatici della flotta di veicoli industriali.

Con questa opzione avrai un regolare monitoraggio dello stato degli pneumatici; potrai prevenire il consumo eccessivo delle gomme e fare una pianificazione programmata degli interventi futuri.

LEASING

La soluzione per la manutenzione della flotta autocarri che permette di diluire nel tempo il costo degli pneumatici e dei servizi.

Questo strumento finanziario consente il pagamento dilazionato degli pneumatici nuovi del gruppo Michelin e ricostruiti Recamic. **12 o 18 rate a tasso zero.**



LA NOSTRA OFFERTA

Pneumatici nuovi e ricostruiti per:
autocarro, autobus, carrello industriale,
agricoltura, movimento terra, genio civile.

Manutenzione e assistenza:
smontaggio e montaggio gomme e cerchi,
fast-check, convergenza, allineamento,
riparazione, scolpitura.



ALLINEAMENTO & ASSETTO



ALL-LINEA®

partner  JOSAM

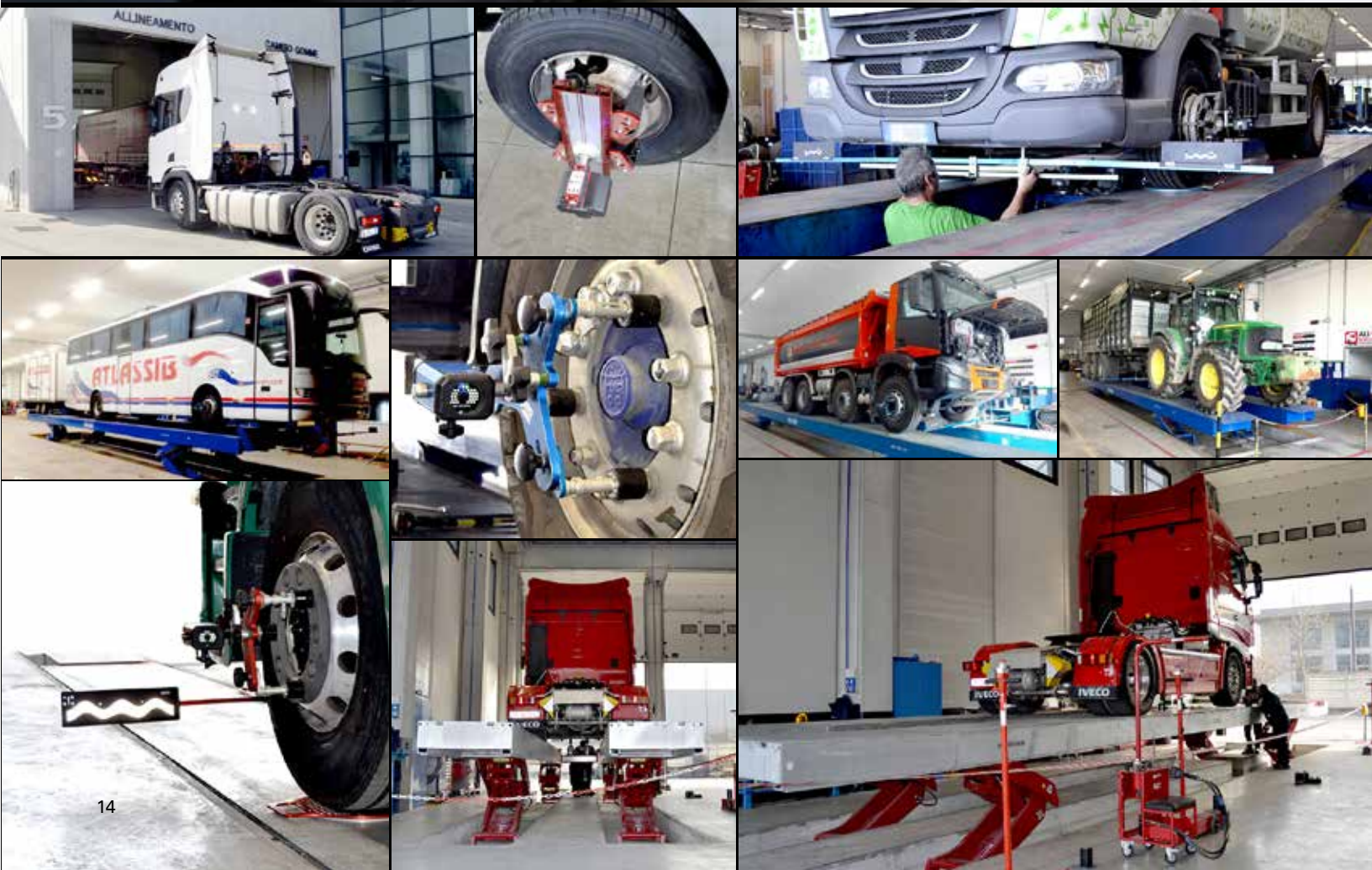
Nei centri di

- ✓ THIENE
- ✓ ALTAVILLA
- ✓ CITTADELLA
- ✓ SACILE
- ✓ TRENTO
- ✓ VERONA

FASTCHECK

disponibile nel Centro di servizi di THIENE

-  **Maggiore resa degli pneumatici**
-  **Risparmio di carburante**
-  **Minore usura delle parti meccaniche**
-  **Maggiore sicurezza nella guida**



VANTAGGI

Maggiore percorrenza

L'assetto scorretto è la principale causa del consumo rapido del battistrada.

Con l'aumento della resa chilometrica si ha un conseguente risparmio nei costi di sostituzione (pneumatici e fermo veicolo) grazie al consumo regolare e uniforme del battistrada.

Risparmio carburante

Riduce l'attrito e di conseguenza la forza necessaria per fare avanzare il veicolo.

Minore usura delle parti meccaniche

con conseguente **risparmio** dei costi di manutenzione e fermo veicolo.

Preserva la carcassa

L'assetto scorretto provoca uno stress maggiore, sovraccaricando e sottoponendo la carcassa a tensioni anomale, se questo si lenisce la stessa rimane in condizioni ottimali per la ricostruzione.

Migliore guidabilità del mezzo

che risponde in maniera più precisa, confortevole e sicura.



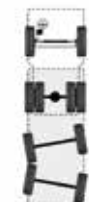
CONVERGENZA



ASSE MOTORE fuori squadra



ASSALI POSTERIORI



SEMIRIMORCHIO

RISPARMIO *esempio* TRATTORE 4 x 2 con semi rimorchio 3 assi

DATI VEICOLO

Numero di assali sterzanti	1
Numero di assali non sterzanti	4
Numero di pneumatici	12
Stima km percorsi	150.000 km/anno
Consumo carburante	33 lt /100 km
Costo carburante	€ 1,35 lt *

CONSUMO CARBURANTE

Stima consumo annuo	49.500 lt/anno
% minor consumo dopo allineamento	dal 3 al 20%
Ipotesi di minor consumo	8%
Non consumati (8% di 49.500)	3.960 lt/anno

RISPARMIO CARBURANTE

Lt 3.960 x € 1,35 (* dato maggio 2023)	€ 5.346,00
--	------------

PNEUMATICI

Prezzo medio pneumatico	€ 550,00
Veicolo con 12 pneumatici	€ 6.600,00
Stima vita media pneumatico	180.000 km
% minor usura dopo allineamento	dal 10 al 50%

RISPARMIO PNEUMATICI

20% di € 6.600,00	€ 1.320,00
-------------------	------------

RIEPILOGO RISPARMIO

CARBURANTE

Lt 3.960 x € 1,35 (dato maggio 2023)	€ 5.346,00
--------------------------------------	------------

PNEUMATICI

20% di € 6.600,00	€ 1.320,00
-------------------	------------

Costo medio allineamento + scatola	- € 150,00
------------------------------------	------------

TOTALE RISPARMIO indicativo annuo	€ 6.500,00
--	-------------------

MAGAZZINO

I nostri centri di servizi sono dotati di magazzino dove gli pneumatici, nuovi o in custodia per il cambio stagionale, sono conservati al fine di evitare possibili deformazioni o deterioramenti della gomma principalmente a causa dell'esposizione ai raggi UV e al calore. Si tratta di locali attrezzati e adibiti esclusivamente allo scopo, con scaffalature e sollevatori meccanici idonei alla allocazione e movimentazione degli stessi in massima sicurezza.



Lo stoccaggio riguarda tutti i tipi di pneumatici:

- moto
- vettura
- trasporto pesante
- agricoltura
- movimento terra
- industriale.



OFFICINA MOBILE SERVIZIO IN LOCO

Nel corso degli anni abbiamo sviluppato questo servizio che ci ha consentito, in sinergia al supporto informatico e organizzativo, di stipulare il primo contratto in Italia a costo chilometrico per la gestione degli pneumatici.

VANTAGGI

✓ **Interventi di manutenzione ordinaria e straordinaria**, senza muovere il mezzo per andare dal gommista, con conseguente risparmio di costi legati alla movimentazione.

✓ **Manutenzione programmata** degli pneumatici con conseguente riduzione dei rischi legati alla cattiva gestione e miglioramento delle performance quali chilometraggio e conservazione della carcassa (grazie a esempio al controllo delle pressioni).

✓ **Assistenza H 24 - 346 3230967** interventi di soccorso eccezionali in caso di emergenza su strada 7 giorni su 7.



PROGRAMMARE

Per mantenere in stato ottimale i tuoi mezzi, puoi aderire al nostro servizio di officina mobile, che prevede: controlli periodici, interventi di manutenzione programmata direttamente nel sito dove si trova la flotta.

In base al numero e alla tipologia dei veicoli il cliente può optare per un **servizio personalizzato**.

La **manutenzione preventiva** consente di garantire la mobilità *costante* dei mezzi, evitare danneggiamenti agli pneumatici che potrebbero rallentare le tabelle di marcia lavoro.

Ogni intervento viene effettuato da **personale altamente specializzato** in grado di fornire un quadro della situazione dettagliato ed esaustivo.



Alcoa® Wheels

LA SCELTA PERFETTA

L'azienda mette a disposizione del trasporto su gomma questa tecnologia per la produzione di cerchi in lega di alluminio, belli esteticamente, ma soprattutto in grado, grazie alla loro leggerezza e resistenza ai carichi, di generare un importante risparmio per gli autotrasportatori.

VANTAGGI



In base alle dimensioni della ruota, si può ottenere un **risparmio** fino al **51% del peso**, è possibile quindi: • aumentare il carico utile • ridurre i costi operativi • accrescere la redditività.



Da test eseguiti risulta che le ruote in alluminio sono **5 volte più resistenti** di quelle in ferro: • resistono a un carico di **71.200 kg** senza deformarsi • le ruote in ferro iniziano a deformarsi a **13.600 kg**.



Scegli il risparmio e diminuisce il costo totale di proprietà (TCO)

L'alluminio è 3 volte più conduttivo del ferro e dissipa meglio il calore, questo permette: • minore usura pneumatici • maggiore durata dei freni e delle sospensioni.

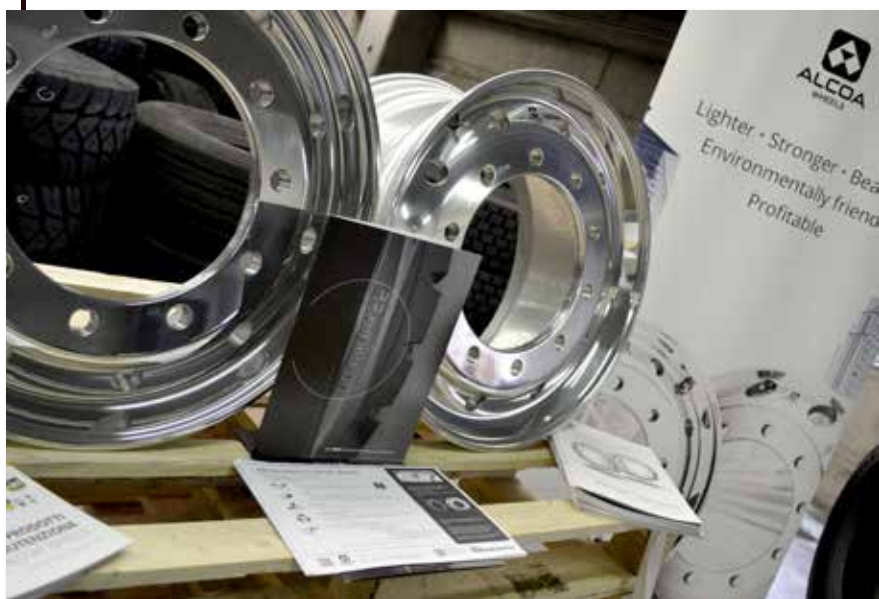


Pensiamo all'ambiente

- L'alluminio è riciclabile al 100%
- Minor consumo di carburante
- Migliori prestazioni dei pneumatici

La qualità dei prodotti e dei materiali Alcoa® Wheels è il frutto di ingenti investimenti in ricerca e sviluppo e del rispetto dei rigidi protocolli necessari per operare in settori così selettivi.

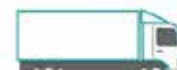
Nell'aeronautica civile e militare, e a maggior ragione in quella aerospaziale, sono ammessi solamente fornitori che siano in grado di rispettare i controlli più selettivi, là dove si richiede un prodotto perfetto con una difettosità pari a zero.



Fino 213 kg Risparmio
Peso con Alcoa® Wheels*



Fino 150.2 kg Risparmio
Peso con Alcoa® Wheels*



Fino 55.8 kg Risparmio
Peso con Alcoa® Wheels*



Fino 98 kg Risparmio
Peso con Alcoa® Wheels*



Fino 78.9 kg Risparmio
Peso con Alcoa® Wheels*



Fino 110.8 kg Risparmio
Peso con Alcoa® Wheels*

* Rispetto ai pesi dichiarati delle ruote in acciaio con le stesse dimensioni e gli stessi indici di carico.

SEMPRE PERFETTI

Disponibile nei nostri centri di servizi anche la gamma di prodotti per la manutenzione e la pulizia.

Effettuare la manutenzione dei cerchi in alluminio è sempre consigliato e facile grazie alla qualità dei prodotti specifici. Gli accessori proposti sono stati sviluppati e selezionati nel corso degli anni per mantenere i cerchi nella miglior condizione possibile e garantirne una lunga durata.



Alcoa® Wheels is a product brand of Howmet Aerospace



EUROMASTER

Otto centri di servizi BRPNEUMATICI sono affiliati Euromaster

Euromaster fa parte del gruppo **MICHELIN** e offre le migliori soluzioni per la manutenzione degli pneumatici e dei veicoli a clienti professionali e privati, avvalendosi di una rete di assistenza di alta competenza e a un team di collaboratori sempre presenti.

Sviluppa la propria attività in due mercati distinti:

- il consumatore privato per vettura, 4x4, moto e scooter, camper;
- i clienti aziendali per flotte auto e autocarro, mezzi pesanti, agricoltura, mezzi movimento terra, ingegneria civile.

Unione di forze per offrire un servizio sempre migliore!

BRPNEUMATICI, insieme a **Euromaster**, è in grado di offrire, a ogni categoria di mezzi, molteplici servizi di manutenzione ordinaria, oltre a tutti i servizi pneumatici.



IN BUONE MANI

oltre **2.300 centri di servizi**
dislocati in **19 Paesi**



10 centri di servizi in 5 regioni

20 officine mobili

per assistenza trasporto pesante

1 centro logistico

1 sito produttivo

di ricostruzione pneumatici

170 collaboratori



per i giganti della strada
per salvare i giganti del pianeta





RICOSTRUZIONE PNEUMATICI



RICOSTRUZIONE PNEUMATICI

BRPNEUMATICI vanta una capacità produttiva annua superiore a 30.000 pneumatici ricostruiti per il trasporto pesante e industriale.

La ricostruzione è effettuata *a caldo* e *a freddo*.

Nella sede produttiva di Zanè è in funzione dal 2003 un impianto *pilota* che adotta le più recenti e innovative tecnologie sviluppate nel settore a livello mondiale.

L'impianto si colloca per capacità produttiva fra i primi quattro d'Italia.



1

ISPEZIONI

Tutti gli pneumatici vengono sottoposti a un severo controllo di qualità con una prima ispezione visivo-tattile della carcassa; poi con Shearografia, per individuare eventuali scollaggi delle cinture di sommità, e infine con Spectra in grado di rilevare anomalie di lavorazione e microfori non visibili a occhio nudo.

Nell'ispezione iniziale e finale lo pneumatico è posto in un divaricatore e deformatore oleopneumatico per evidenziare le eventuali difettosità.

L'impiego di tali tecnologie, per ogni singolo pneumatico, garantisce un prodotto sicuro e di qualità.



2

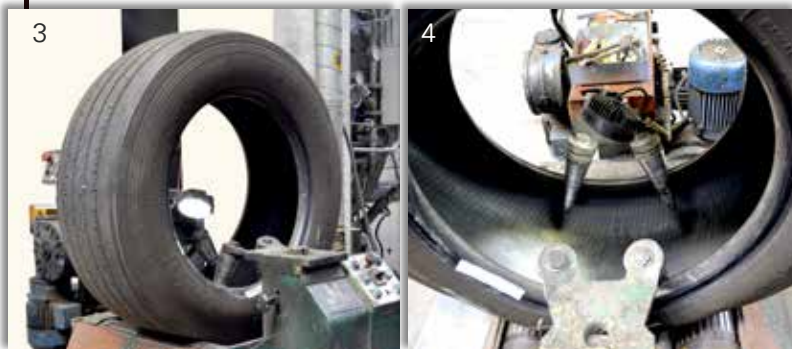
CERTIFICAZIONI



ISO9001:2015
n FR044995-1



ECE n E7 109R-000211
dal 04.03.2002



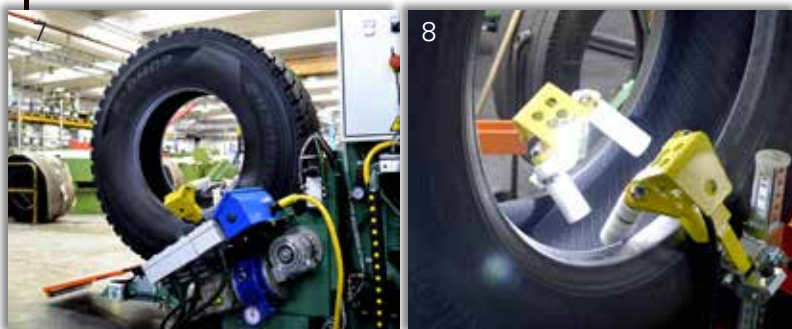
3

4



5

6



8

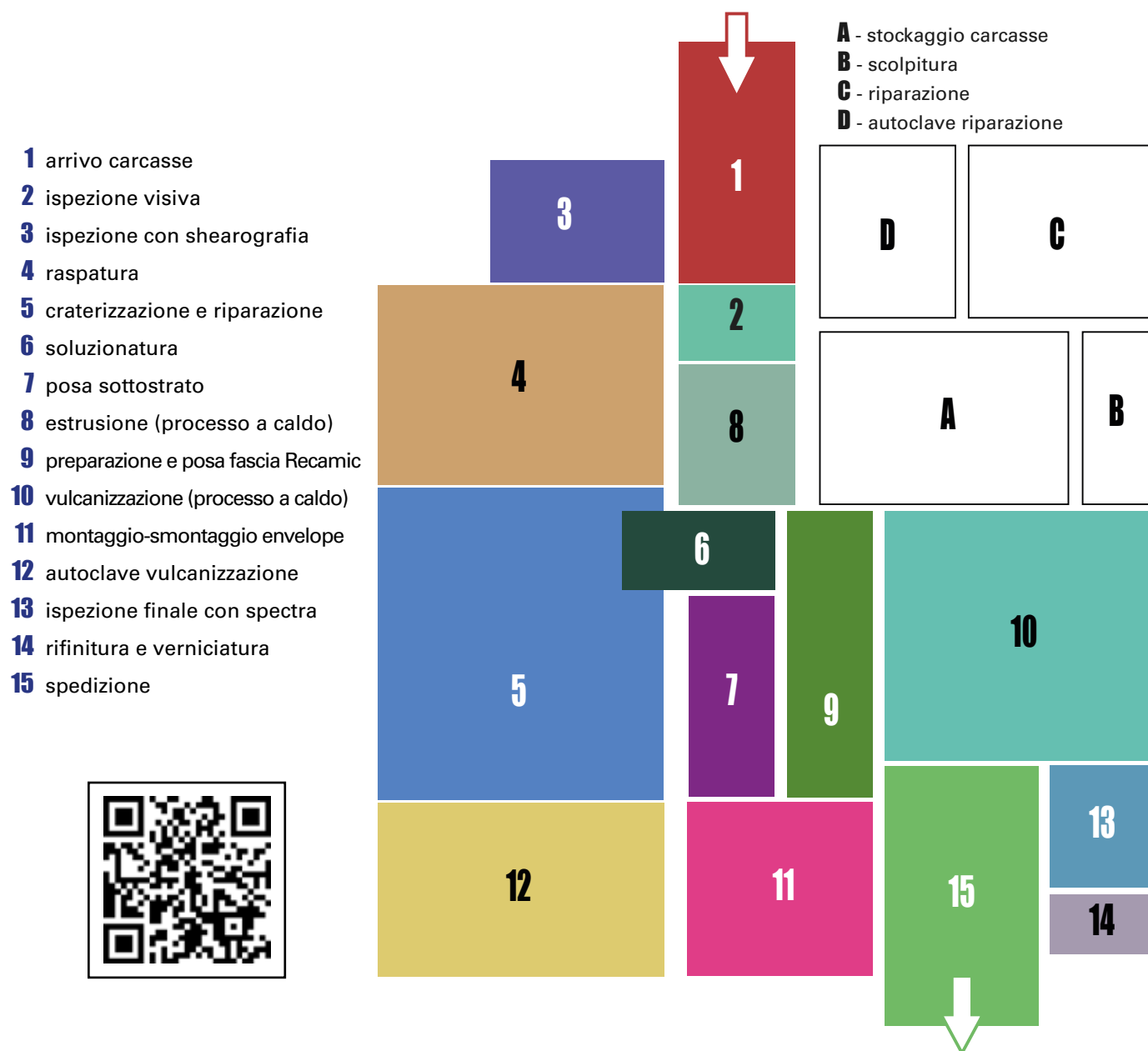
FOTO

- 1 - Ricostruzione a caldo
- 2 - Ricostruzione a freddo
- 3 e 4 - Prima ispezione
- 5 e 6 - Ispezione con Shearografia
- 7 e 8 - Ispezione con Spectra

STABILIMENTO RICOSTRUZIONE

BRPNEUMATICI

Zanè - Vicenza



BILANCIO ECOLOGICO ED ECONOMICO

Stime AIRP ricostruzione pneumatici	2020	2021
Pneumatici usati non immessi nell'ambiente	18.719 tonnellate	19.920 tonnellate
Minore consumo energetico (petrolio ed equivalenti)	21,1 milioni di litri	22,6 milioni di litri
Minore consumo di materie prime	15.600 tonnellate	16.600 tonnellate
Minore spesa per gli utilizzatori finali	49,9 milioni di euro	59,7 milioni di euro
Minori emissioni di CO₂	8.268 tonnellate	8.798 tonnellate

Stime AIRP ricostruzione di pneumatici in Italia anni 2020 e 2021.

CENTRI DI SERVIZI



SEDE CENTRALE
Thiene - Vicenza



Zanè (VI)



Schio (VI)



Sandrigò (VI)



Cittadella (PD)



Altavilla (VI)



Verona



Trento



Sacile (PN)



Quattro Castella (RE)



Lissone (MB)

THIENE sede centrale

Via Gombe 5 - 36016 Thiene (VI)

Tel. 0445 803900

TURISMO

Cambio gomme moto e vettura
Convergenza
Deposito stagionale
Meccanica leggera
Ricarica clima
Revisione veicoli
Sostituzione cristalli
Colonnina elettrica ricarica auto

INDUSTRIALE

Cambio gomme
Convergenza
Allineamento e assetto
Ricarica clima
Sostituzione Cristalli
Movimento terra
Carrello industriale

ZANÈ centro di servizi e sito ricostruzione

Via Monte Summano 77 - 36010 Zanè (VI)

Tel. 0445 803980

TURISMO

Cambio gomme moto e vettura
Convergenza
Deposito stagionale
Meccanica leggera
Ricarica clima
Colonnina elettrica per ricarica auto

INDUSTRIALE

Cambio gomme
Ricarica clima
Movimento terra
Carrello industriale

ALTAVILLA

Via del Tagliamento 6 - 36077 Altavilla Vicentina (VI)

Tel. 0444 340780

TURISMO

Cambio gomme vettura
Convergenza
Deposito stagionale
Meccanica leggera
Ricarica clima
Revisione veicoli

INDUSTRIALE

Cambio gomme
Convergenza
Allineamento e assetto
Ricarica clima
Movimento terra

SCHIO

Via Lago di Lugano 22 - 36015 Schio (VI)

Tel. 0445 576276

TURISMO

Cambio gomme moto e vettura
Convergenza
Deposito stagionale
Meccanica leggera
Ricarica clima
Revisione veicoli

INDUSTRIALE

Cambio gomme
Ricarica clima

SANDRIGO

Via della Repubblica 29 - 36066 Sandrigo (VI)

Tel. 0444 658646

TURISMO

Cambio gomme moto e vettura
Convergenza
Deposito stagionale
Meccanica leggera
Ricarica clima
Revisione veicoli

INDUSTRIALE

Cambio gomme
Ricarica clima
Movimento terra
Agricoltura

CITTADELLA

Via del Commercio 66 - 35013 Cittadella (PD)

Tel. 049 5973728

TURISMO

Cambio gomme vettura
Convergenza
Deposito stagionale
Meccanica leggera
Ricarica clima

INDUSTRIALE

Cambio gomme
Convergenza
Allineamento e assetto
Ricarica clima
Movimento terra
Carrello industriale

VERONA

Via della Meccanica 7/c - ZAI Bassona - 37139 Verona

Tel. 045 2050927

TURISMO

Cambio gomme vettura
Convergenza
Deposito stagionale
Meccanica leggera
Ricarica clima
Colonnine elettrica ricarica auto

INDUSTRIALE

Cambio gomme
Convergenza
Allineamento e assetto
Ricarica clima
Movimento terra
Carrello industriale

TRENTO

Via Kufstein, 25 - 38121 Trento

Tel. 0461 990582

TURISMO

Cambio gomme vettura
Convergenza
Deposito stagionale
Meccanica leggera
Ricarica clima

INDUSTRIALE

Cambio gomme
Convergenza
Allineamento e assetto
Ricarica clima
Movimento terra
Carrello industriale

SACILE

Viale Europa 47 - 33077 Sacile (PN)

Tel. 0434 1730004

TURISMO

Cambio gomme
Convergenza
Deposito stagionale

INDUSTRIALE

Cambio gomme
Convergenza
Allineamento e assetto
Movimento terra
Carrello industriale

QUATTRO CASTELLA

Via Maresciallo Tito 8 - 42020 Quattro Castella (RE)

Tel. 0522 1820042

TURISMO

Cambio gomme

INDUSTRIALE

Cambio gomme
Deposito logistico

LISSONE

Via Cappucina 63 - 20851 Lissone (MB)

Tel. 334 6469715

DEPOSITO LOGISTICO

PARTNER COMMERCIALI

CENTRI DI SERVIZI



RICOSTRUZIONE



ASSETTO E ALLINEAMENTO



CRISTALLI



CERCHI IN ALLUMINIO



Centri di servizi



Ricostruzione



brpneumatici.com



BR
PNEUMATICI
DAL 1963

SEDE

Via Gombe 5
36016 Thiene (VI)

Tel. 0445 803900
Mail: info@brcp.it

brpneumatici.com